

Allianz Deutschland AG Print und Output Service

Cloud oder
weiterhin wie
bisher (Old Fashion)?

D-IT-BVG4

Baden-Baden, 24.06.2019



Allianz 



Übersicht Inhalte

- 01** **Unternehmenspräsentation**
Allianz Deutschland AG
- 02** **Print und Output Service**
Allgemeiner Überblick
- 03** **Cloud Computing**
Allgemein und Definition
- 04** **Cloud für Print und Output Service**
Herausforderungen, Vorteile und
Stufenplan,
- 05** **Zusammenfassung**
Fazit, BaFin Merkblatt

Unternehmenspräsentation Allianz Deutschland AG

01

Allianz 

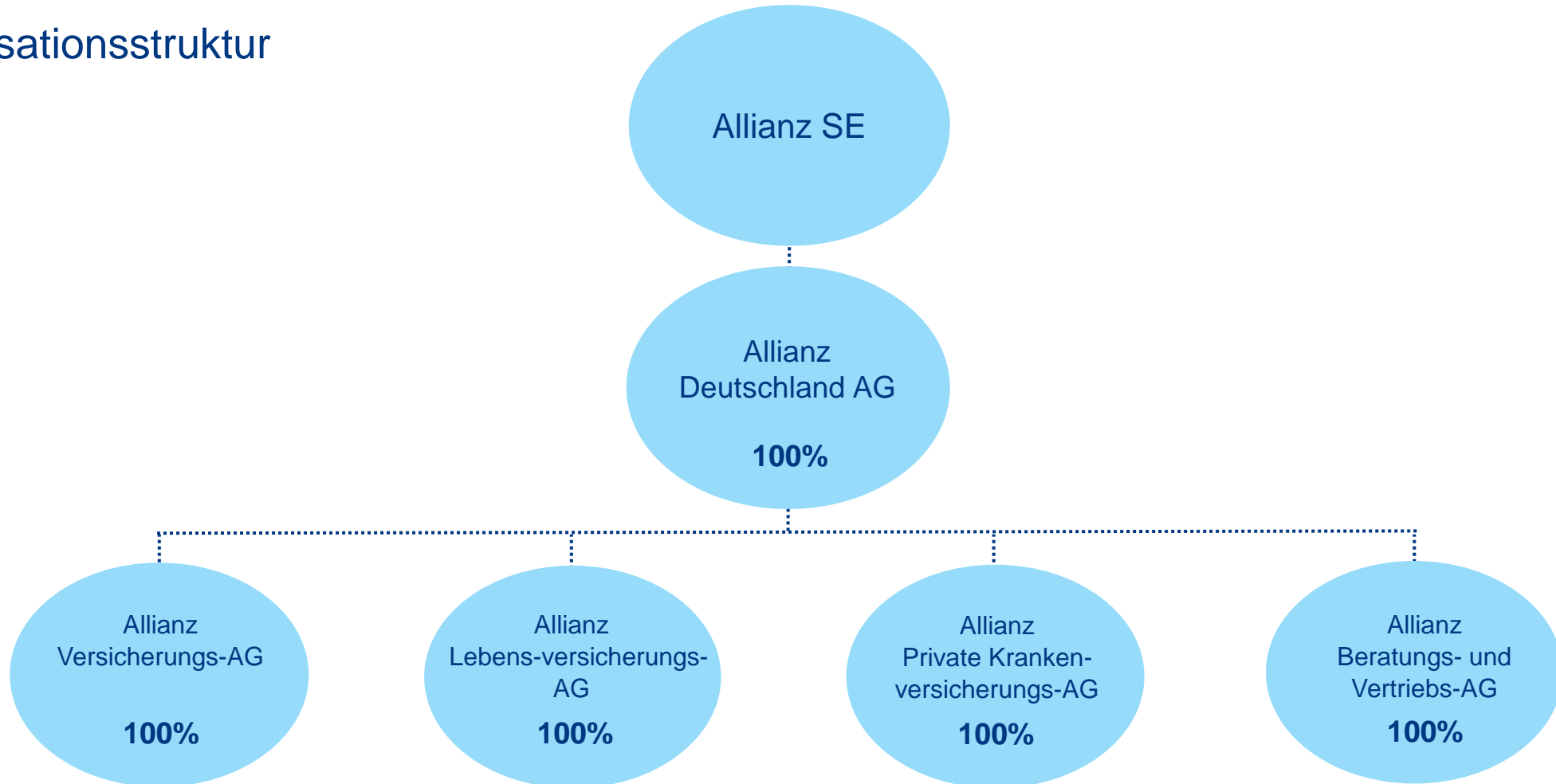
Allianz Deutschland – über 125 Jahre Erfahrung



Die Allianz Deutschland AG bündelt das deutsche Versicherungsgeschäft



Organisationsstruktur



Die Allianz Deutschland AG ist unangefochtener Marktführer



Geschäftsergebnis 2017

Kunden

20,4 Mio.

zum Jahresende 2017

Marktanteil

17,4%

am deutschen
Versicherungs-markt

Leistungen
an Kunden

18,9 Mrd.

EUR

Umsatz

34,9 Mrd.

EUR

Operatives
Ergebnis

2,3 Mrd.

EUR

Kapitalanlagen

298,6 Mrd.

EUR

(Buchwert)

Digitalisierung: neue Angebote und innovative Lösungen



Information



Allianz Homepage:
www.allianz.de



Social Media:
[www.facebook.com/
allianzdeutschland](https://www.facebook.com/allianzdeutschland)



Konfiguration



Modulare Produkte:
MeinHaushalt,
FirmenKonzept



Lebensversicherung:
neue Konzepte zur
Altersvorsorge



Service



Kundenportal:
Meine Allianz



Gesundheits-App:
einfach Rechnungen einreichen,
Vertragsdetails ansehen und
medizinische Auskunft anrufen



Innovation

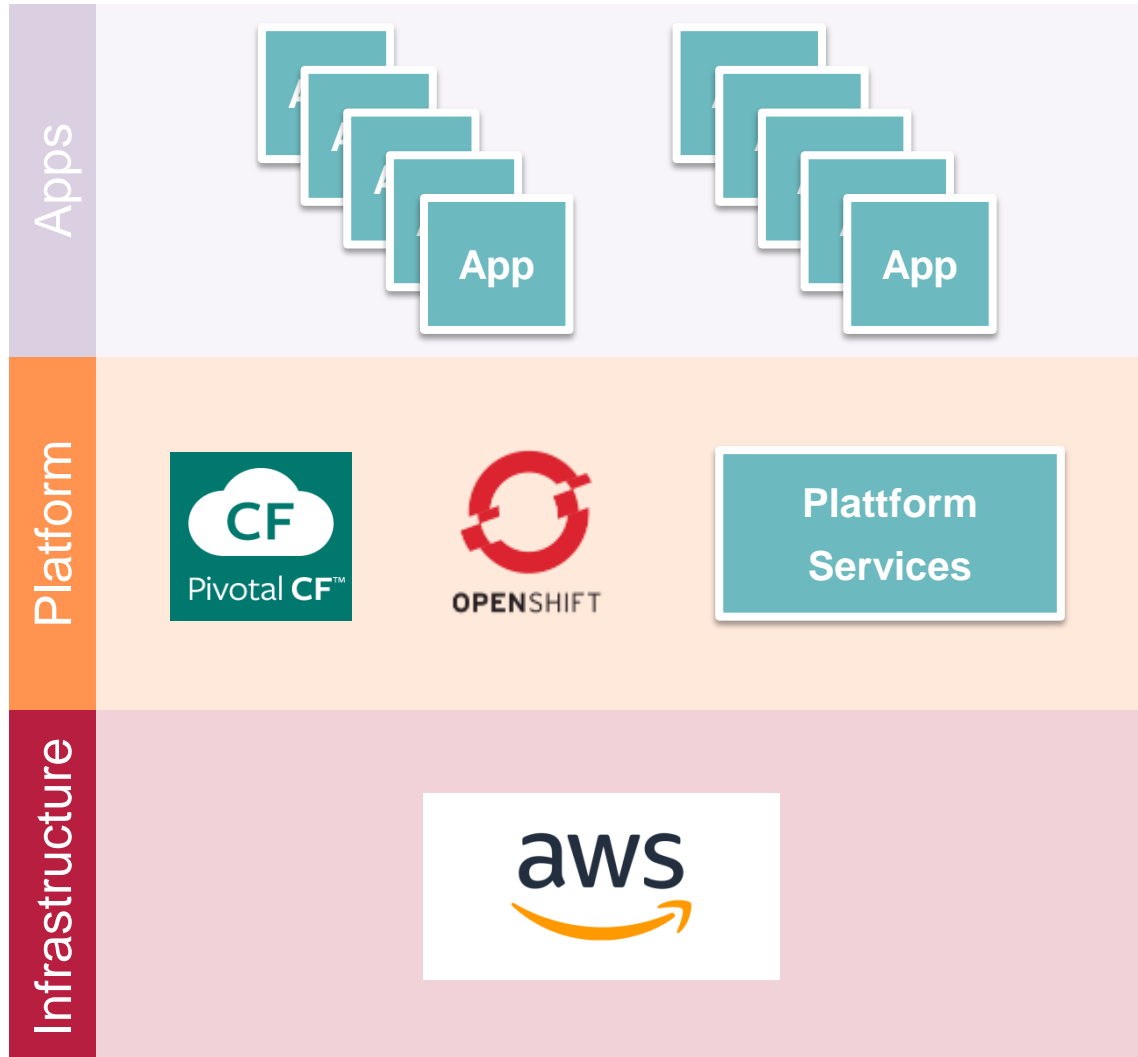


Kfz-Versicherung:
In 90 Sekunden und mit nur 11
Angaben online abschließen



Digitale Risiko-
absicherung:
schnell, einfach
und transparent

Cloud @ Allianz Deutschland



Allianz Gesundheits-App ¹²⁺
Allianz
Nr. 95 in Gesundheit und Fitness
★★★★★ 4,7, 18.9K Bewertungen
Gratis



Allianz PayPerDay ¹⁴⁺
Allianz
★★★★★ 5,0, 6 Bewertungen
Gratis



Meine Allianz ¹⁴⁺
Allianz
Nr. 66 in Wirtschaft
★★★★★ 4,4, 4.8K Bewertungen
Gratis

The screenshot shows the 'Umzugsmeldung' (Move Report) form. The title is 'Ihre neue Adresse'. The form includes input fields for 'Straße', 'Hausnummer', 'Postleitzahl', and 'Ort'. There is an optional field for 'Umzugsdatum'. A warning box states: 'Hinweis: Ihre neue Adresse wird für alle Ihre Allianz Versicherungen übernommen.' A blue 'WEITER' button is at the bottom right.

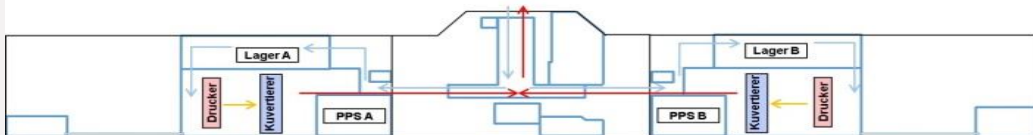
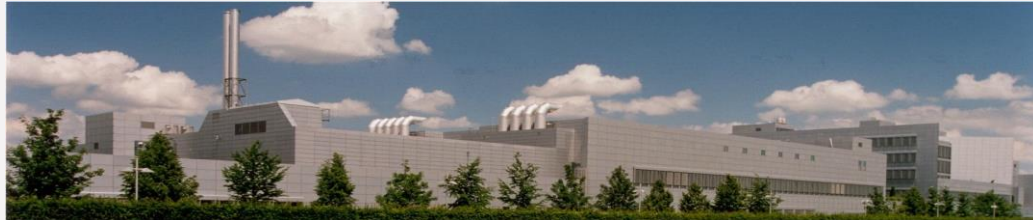
The screenshot shows the 'Zahlungsdaten' (Payment Data) page. The title is 'Welche Angaben möchten Sie ändern?'. There are two main options:

- Bankverbindung ändern**: IBAN für Beiträge, die per Lastschrift gezahlt werden, ändern. Button: **ÄNDERN**.
- Lastschriftmandat erteilen**: Zahlungsart von Überweisung auf Lastschrift umstellen. Button: **ERTEILEN**.

At the bottom, there is a footer with '© Allianz 2018', 'Impressum', 'Datenschutz', 'Nutzungsbedingungen', and a 'Kontakt' link.

Print und Output Service
Allgemeiner Überblick

02



- ❖ Druck von 729 Millionen DIN-A4 Seiten für die Kunden der Allianz und externen Drittkunden
- ❖ Kuvertierung von über 133 Millionen Briefen im Jahr
- ❖ Tagesaktuelle Produktion und Auflieferung bei Postdienstleistern
- ❖ Einsatz der aktuellsten Soft- und Hardwaretechnik im Datenaufbereitungs- Produktions- und Überwachungsbereich
- ❖ ISO27001 zertifizierte Prozesse
- ❖ Datenschutz und Datensicherheit auf höchstem Niveau
- ❖ Back-Up Fähigkeit am Produktionsstandort Unterföhring durch 2 redundante Produktionsmodule mit entsprechender Infrastruktur
- ❖ Bestens ausgebildete Mitarbeiter und eigene Lehrlingsausbildung mit IHK Abschlüssen
- ❖ „White Paper“ Produktion

“Zahlen und Daten”

- ❖ Über 100 Mitarbeiter in der Produktion, Planung, Steuerung, Dokumentenaufbereitung und Copy Center
- ❖ 3-Schicht-Produktion von Sonntag 22 Uhr bis Freitag 22 Uhr
- ❖ „White Paper Produktion“ davon 95 % Endlosdruck
- ❖ 5 Canon Drucker mit Tinte Vollfarbe im Hochgeschwindigkeitsbereich
- ❖ 2 Einzelblattdrucker Tinte mit Bookmaker und 3 Einzelblattdrucker Toner
- ❖ Kuvertierung mit 4 Böwe C4 und 6 Böwe C6/5, sowie 2 Kern C6/5 Kuvertiersystemen
- ❖ Diverse Schneideanlagen, Falzanlagen und Folienschumpfanlagen
- ❖ Zentral gespiegelter Spooling-Server mit E-Form Funktion für die zentrale und dezentrale Druckdatenversorgung
- ❖ Eigenes Datenaufbereitungs-, Print- und Portooptimierungstool, sowie ein Produktionsmanagementsystem





- ❖ 26 interne Allianz Kunden wie z. B.
 - Allianz Deutschland AG
 - Allianz Holding SE
 - Allianz Global Corporate & Specialty
 - Allianz Global Investors
 -

- ❖ Externe Kunden aus dem Banken-, Energie-, Dienstleistungs- und Industriebereich

Cloud Computing

Allgemein und Definition

03

Was ist Cloud Computing?



- Wikipedia: „Cloud Computing (deutsch Rechnerwolke oder Datenwolke[1]) beschreibt die Bereitstellung **von IT-Infrastruktur** wie beispielsweise Speicherplatz, Rechenleistung oder Anwendungssoftware als Dienstleistung über das **Internet**.“
- Azure: „In einfachen Worten ist Cloud Computing die Bereitstellung von **Computingdiensten** (Server, Speicher, Datenbanken, Netzwerkkomponenten, Software, Analyseoptionen und mehr) über das **Internet** („die Cloud“).“
- AWS: „Der Begriff "Cloud Computing" bezieht sich auf die Bereitstellung von **IT-Ressourcen** und Anwendungen auf Abruf über das **Internet** zu nutzungsabhängigen Preisen.“
- Salesforce: „Kurz gesagt: Es handelt sich um ein System am anderen Ende Ihrer **Internetleitung**, in dem Sie auf Anwendungen und **Services** zugreifen und Ihre Daten sicher speichern können.“
- Redhat: „Der Begriff „Cloud Computing“ meint einen Satz aus Methoden und Ansätzen, über die dem Nutzer jederzeit und überall über ein **Netzwerk Computing-Infrastrukturen**, Dienste, Plattformen und Anwendungen – aus der Cloud – zur Verfügung gestellt werden.“



Die Cloud ist mehr IT-Ressourcen über Internet



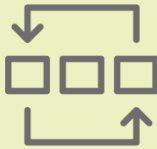
Cloudanbieter sind groß. Sehr groß. Und das führt zu vielen sehr großen Vorteilen.

- Verfügbarkeit
- Service Levels
- Support und Maintenance
- Sicherheit
- Kostengünstig
- Elastisch
- Infrastructure-as-Code

Arten von Cloud Computing



IaaS – Infrastructure as a Service



PaaS – Platform as a Service



SaaS – Software as a Service



FaaS – Function as a Service



XaaS – Everything as a Service



**Cloud für
Print und Output Service**
Herausforderungen, Vorteile und
Stufenplan

04



- Datenschutz
- Informationssicherheit
- Betriebsprozesse
- Regulatorische Rahmenbedingungen
- Skillaufbau



Cloud und Output management

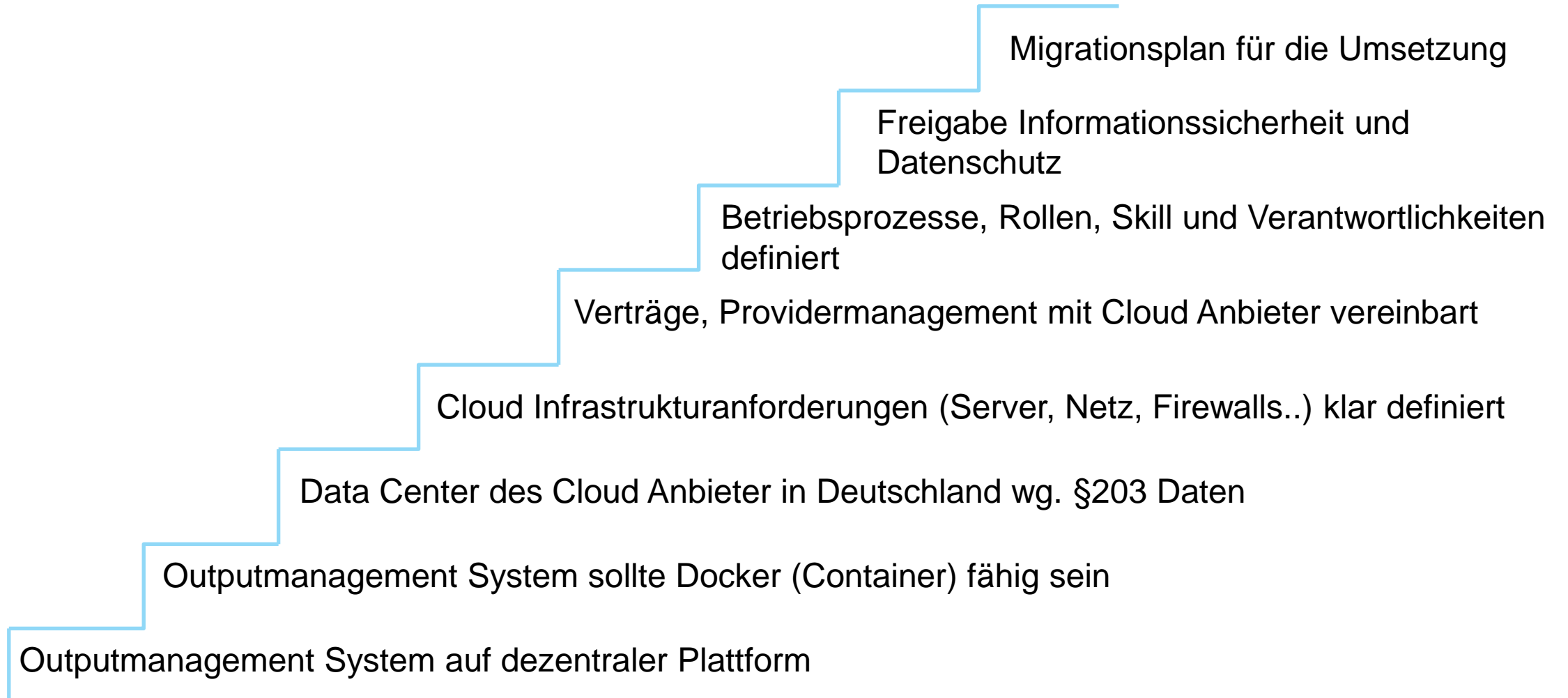
Allianz Deutschland „Vorteile“

- Kaufe nur die Infrastrukturkapazitäten die ich wirklich benötige
- Schneller zusätzlicher Aufbau von Testsystemen/Last Teste
- Kostenreduktion für Infrastruktur wg. Tages und Std. genauer Abrechnung
- Produktions Infrastruktur muss nicht auf Lastspitze ausgelegt werden
- Automatisches Back-Up von der Stange (virtuelle Umgebungen)
- Support und Standardbetriebsprozesse(Datenback-Up, Auslastung...) von der Stange
- Einfache und schnelle Erweiterung bzw. Reduktionen der Infrastruktur möglich



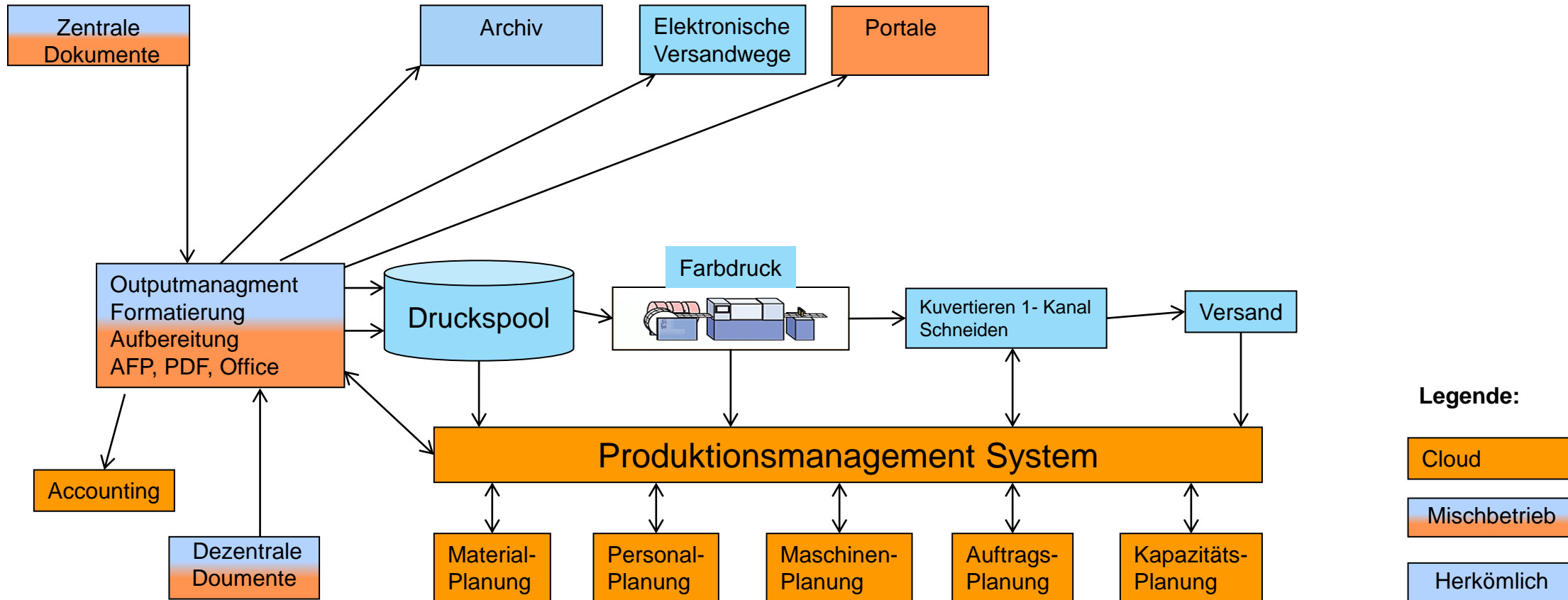
Cloud und Output management

Allianz Deutschland „Stufenplan“



Cloud und Outputmanagement


Allianz Deutschland „mögliche Konfiguration“



Zusammenfassung

Fazit, BaFin Merkblatt

05

Allianz für Kinder
in Bayern e.V.
Ein karitativer Verein der Allianz 



Zusammenfassung

Fazit, BaFin Merkblatt

- Bei dem Thema gibt es Chancen und Risiken. Eine persönliche Standortbestimmung ist sinnvoll und notwendig, um zu erkennen wo man im Stufenplan steht und was noch zu tun ist.
- Wichtige Orientierungshilfe dazu ist auch das BaFin Merkblatt

„Orientierungshilfe zu Auslagerungen an Cloud Anbieter“

https://www.bafin.de/SharedDocs/Downloads/DE/Merkblatt/BA/dl_181108_orientierungshilfe_zu_auslagerungen_an_cloud_anbieter_ba.html



Kontaktdaten:

Allianz Deutschland AG, Print und Output Service, D-IT-BVG4, Niesyt Hans-Peter

E-Mail: Hans-Peter.Niesyt@allianz.com

Tel. 089/3800-5333

Die Einschätzungen stehen wie immer unter den nachfolgend angegebenen Vorbehalten.

Vorbehalt bei Zukunftsaussagen

Soweit wir in diesem Dokument Prognosen oder Erwartungen äußern oder die Zukunft betreffende Aussagen machen, können diese Aussagen mit bekannten und unbekanntem Risiken und Ungewissheiten verbunden sein. Die tatsächlichen Ergebnisse und Entwicklungen können daher wesentlich von den geäußerten Erwartungen und Annahmen abweichen. Neben weiteren hier nicht aufgeführten Gründen können sich Abweichungen aus Veränderungen der allgemeinen wirtschaftlichen Lage und der Wettbewerbssituation, vor allem in Allianz Kerngeschäftsfeldern und -märkten, aus Akquisitionen sowie der anschließenden Integration von Unternehmen und aus Restrukturierungsmaßnahmen ergeben. Abweichungen können außerdem aus dem Ausmaß oder der Häufigkeit von Versicherungsfällen (zum Beispiel durch Naturkatastrophen), der Entwicklung von Schadenskosten, Stornoraten, Sterblichkeits- und Krankheitsraten beziehungsweise -tendenzen und, insbesondere im Kapitalanlagebereich, aus dem Ausfall von Kreditnehmern und sonstigen Schuldern resultieren. Auch die Entwicklungen der Finanzmärkte (zum Beispiel Marktschwankungen oder Kreditausfälle) und der Wechselkurse sowie nationale und internationale Gesetzesänderungen, insbesondere hinsichtlich steuerlicher Regelungen, können entsprechenden Einfluss haben. Terroranschläge und deren Folgen können die Wahrscheinlichkeit und das Ausmaß von Abweichungen erhöhen. Die Gesellschaft übernimmt keine Verpflichtung, Zukunftsaussagen zu aktualisieren.